

Glossar Schnittpunkt mit der y-Achse

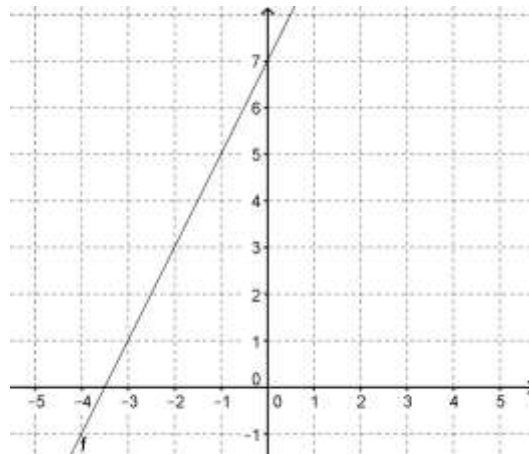
Schnittpunkt eines Funktionsgraphen mit der y-Achse bzw. mit der zweiten Achse [\[Analysis\]](#)

Eine Funktion f hat (, wenn 0 in ihrer Definitionsmenge liegt,) als Schnittpunkt mit der y-Achse den Punkt $S_y (0 \mid f (0))$.

Ansatz: 0 in f einsetzen.

Beispiel: Gegeben ist f mit $f(x) = 2x + 7$.

Dann gilt: $f(0) = 7$, also hat f als Schnittpunkt mit der y-Achse $S_y (0 \mid 7)$



Bem.: Genau deswegen heißt $f(0)$ auch y-Achsenabschnitt.

